



HAUCK & AUFHÄUSER

PRIVATBANKIERS SEIT 1796

SICHERER DATENAUSTAUSCH - ENCRYPTOR

Version 1.0

20.12.2017

1. ALLGEMEINES
2. DOWNLOAD
3. ENTPACKEN DER ANWENDUNG
4. ENCRYPTOR AUFRUFEN/STARTEN
5. DATEIEN HINZUFÜGEN
6. DATEIEN VERSCHLÜSSELN
7. MAIL MIT VERSCHLÜSSELTEN DATEIEN
VERSCHICKEN

1. ALLGEMEINES

Der **Encryptor** ist ein Programm, welches sie über unsere Homepage beziehen können. Mit diesem Encryptor können sie ihre E-Mail Anhänge verschlüsseln. Der Encryptor kann ausschließlich für ihren E-Mail Verkehr mit Hauck & Aufhäuser verwendet werden. Da nur E-Mail Anhänge verschlüsselt werden können, dürfen keine vertraulichen Daten im eigentlichen E-Mail Text verschickt werden.

Die mit dem Encryptor verschlüsselten Dateien können nur von Hauck & Aufhäuser entschlüsselt werden. Andere Empfänger sind nicht in der Lage auf die Anlagen zuzugreifen.

2. DOWNLOAD

Im ersten Schritt gehen Sie per Internetbrowser auf unsere Homepage www.hauck-aufhaeuser.com wo Sie dann in die Rubrik **Bankhaus** wechseln. Auf der sich nun öffnenden Seite finden Sie in der linken Rubrikleiste relativ weit unten den Eintrag **Gesicherter Datenaustausch** und dort den Bereich **Download**. Sobald Sie auf den Eintrag klicken wechselt die Ansicht in der Mitte der Seite und es erscheint der Downloadbereich.

Hier klicken Sie auf den Link um die Datei herunterzuladen.

Encryptor Version 1.0

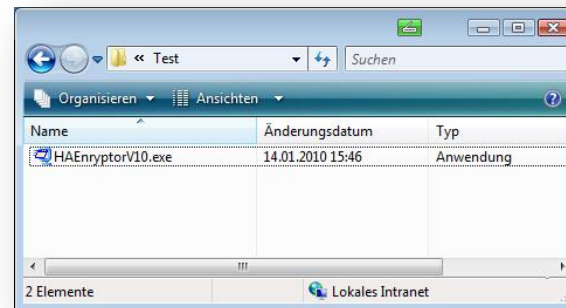
Beim Encryptor erscheint nach dem Klick ein Dialogfenster mit Hinweisen, die Sie bitte durchlesen und im Nachgang dann per Klick Bestätigen.

Anschließend klicken Sie auf **Speichern** und wählen das Verzeichnis auf Ihrer lokalen Festplatte aus, in dem Sie die Datei speichern wollen.



3. ENTPACKEN DER ANWENDUNG

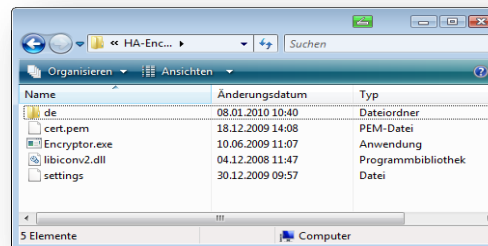
Nachdem Sie den Encryptor heruntergeladen haben, starten Sie den Windows Explorer und wechseln dort in das Verzeichnis, in dem Sie die Datei gespeichert haben. Dort sollte die Datei **HAEncryptorV10.exe** vorhanden sein.



Mit einem Doppelklick auf die Datei starten Sie das automatische Entpacken. Im sich nun öffnenden Fenster wird Ihnen ein Standardzielverzeichnis angeboten (HA-Encryptor-V1.0), das beim Extrahieren angelegt wird. Sie haben auch die Möglichkeit über die Schaltfläche **Durchsuchen** ein anderes Verzeichnis anzuwählen. Über die Schaltfläche **Extrahieren** starten Sie das Entpacken der Dateien in das Zielverzeichnis. Nach dem Entpacken können Sie den Dialog über die Schaltfläche **Schließen** beenden. Sofern Sie das Standardzielverzeichnis gewählt haben wurde ein zusätzliches Verzeichnis am Standort der EXE-Datei angelegt. Sollten Sie ein anderes Zielverzeichnis ausgewählt haben, dann wechseln Sie im Explorer bitte dort hin. Öffnen Sie nun den Ordner per Doppelklick.

4. ENCRYPTOR AUFRUFEN/STARTEN

Im Zielverzeichnis finden Sie nun eine **Encryptor.exe**. Mit einem Doppelklick auf die Datei starten Sie das Programm. Nach einem kurzen Augenblick sollte das Anwendungsfenster (s. Abb.) auf Ihrem Monitor erscheinen.



Das Anwendungsfenster ist wie folgt aufgebaut:

Oben

Menüleiste mit dem Eintrag Datei

Mitte

Listenfeld (große weiße Fläche) in dem die eingefügten Dateien angezeigt werden

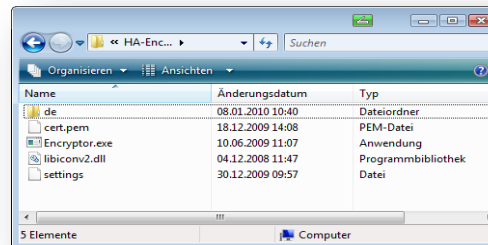
Unten

Befehlsschaltflächen zum Löschen des Listenfeldes und zum Verschlüsseln der Datei/en.



4. ENCRYPTOR AUFRUFEN/STARTEN

Im Zielverzeichnis finden Sie nun eine **Encryptor.exe**. Mit einem Doppelklick auf die Datei starten Sie das Programm. Nach einem kurzen Augenblick sollte das Anwendungsfenster (s. Abb.) auf Ihrem Monitor erscheinen.



Das Anwendungsfenster ist wie folgt aufgebaut:

Oben

Menüleiste mit dem Eintrag Datei

Mitte

Listenfeld (große weiße Fläche) in dem die eingefügten Dateien angezeigt werden

Unten

Befehlsschaltflächen zum Löschen des Listenfeldes und zum Verschlüsseln der Datei/en.



5. DATEIEN HINZUFÜGEN

Im nächsten Schritt fügen Sie nun die Dateien in das Listenfeld ein, die per E-Mail verschlüsselt an einen Empfänger bei Hauck & Aufhäuser versendet werden soll.

Wählen Sie über den Eintrag **Datei** in der Menüleiste die Option **Hinzufügen** aus (s. Abb.).

Es öffnet sich im Anschluss ein Explorer-Fenster (s. Abb.), in dem Sie die Datei/en suchen und auswählen. Nachdem Sie die Datei markiert haben klicken Sie auf Öffnen um sie in das Listenfeld einzufügen.



Wenn Sie mehrere Dateien mit dem Encryptor verschlüsseln möchten, dann wiederholen Sie den beschriebenen Vorgang solange, bis Sie alle Dateien ausgewählt haben.

Bitte fügen Sie nur Standard Office-Dokumente hinzu wie z.B.:

Word-Dokument

Excel-Tabellen

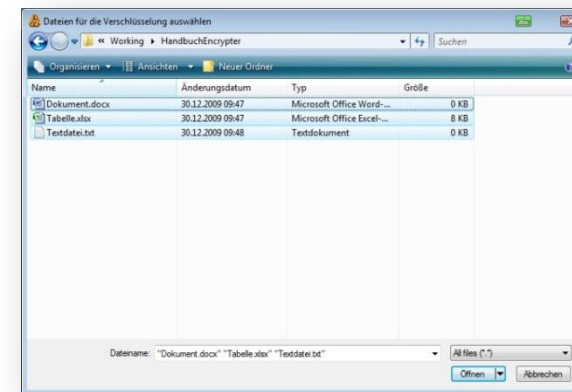
Powerpoint-Präsentationen

Text Dateien

PDF-Dateien

Sollten mehrere Dateien in einem Verzeichnis stehen, so können Sie diese mit gedrückter Strg-Taste markieren (s. Abb.) und zusammen in das Listenfeld einfügen.

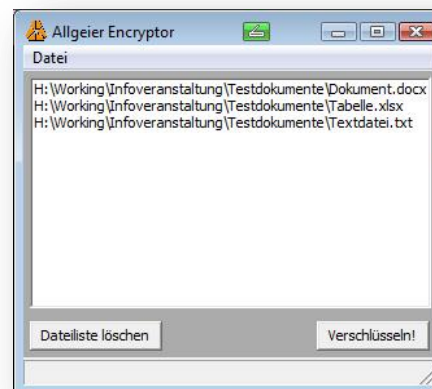
Zip-Dateien, Anwendungen und Konfigurationsdateien (*.ini, *.cfg, etc.) sind im PDF-Container nicht erlaubt.



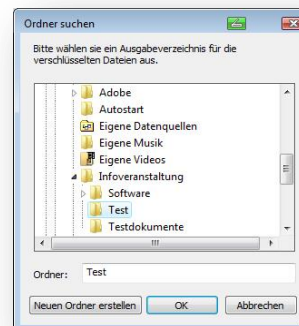
6. DATEIEN VERSCHLÜSSELN

Nachdem Sie alle Dateien zum Verschlüsseln ausgewählt haben und diese im Listenfeld angezeigt werden (s. Abb.), kann die Verschlüsselung gestartet werden.

Hierfür klicken Sie bitte auf die Schaltfläche **Verschlüsseln!** unten rechts.



Es öffnet sich ein Fenster, in dem Sie das Zielverzeichnis für die verschlüsselte/n Datei/en auswählen (s. Abb.).

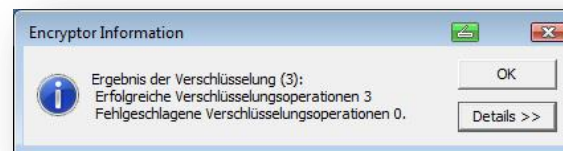


Sie können diese Datei im gleichen Verzeichnis wie die ursprünglichen Dateien speichern, ein beliebiges anderes wählen oder dafür ein spezielles neues Verzeichnis anlegen. Über die Schaltfläche **Neuen Ordner** erstellen legen Sie einen zusätzlichen Ordner an. Nach der Auswahl des Ordners bestätigen Sie dies über die Schaltfläche **OK**.

Zip-Dateien, Anwendungen und Konfigurationsdateien (*.ini, *.cfg, etc.) sind im PDF-Container nicht erlaubt.

Daraufhin erstellt der Encryptor in dem ausgewählten Verzeichnis für jede in der Liste aufgeführte Datei eine verschlüsselte Datei mit der Dateiendung ***.pkcs7**.

Zum Abschluss erhalten Sie eine Information, ob der Vorgang erfolgreich abgeschlossen wurde (s. Abb.). Diese Meldung kann über die Schaltfläche **OK** geschlossen werden.



7. MAIL MIT VERSCHLÜSSELTEN DATEIEN VERSCHICKEN

Im letzten Schritt öffnen Sie Ihr Mailprogramm und erstellen die Mail für unser Haus. Bitte achten Sie darauf, dass keine vertraulichen Daten im E-Mail Text eingefügt werden, da dieser nicht verschlüsselt wird. Anschließend fügen Sie die verschlüsselten pkcs7-Dateien als Anlage der Mail bei und versenden diese an den entsprechenden Empfänger in unserem Haus. Bitte beachten sie das nur Empfänger der Maildomäne @hauck-aufhaeuser.com ihre mit dem Encryptor bearbeiteten Dateien entschlüsseln kann.